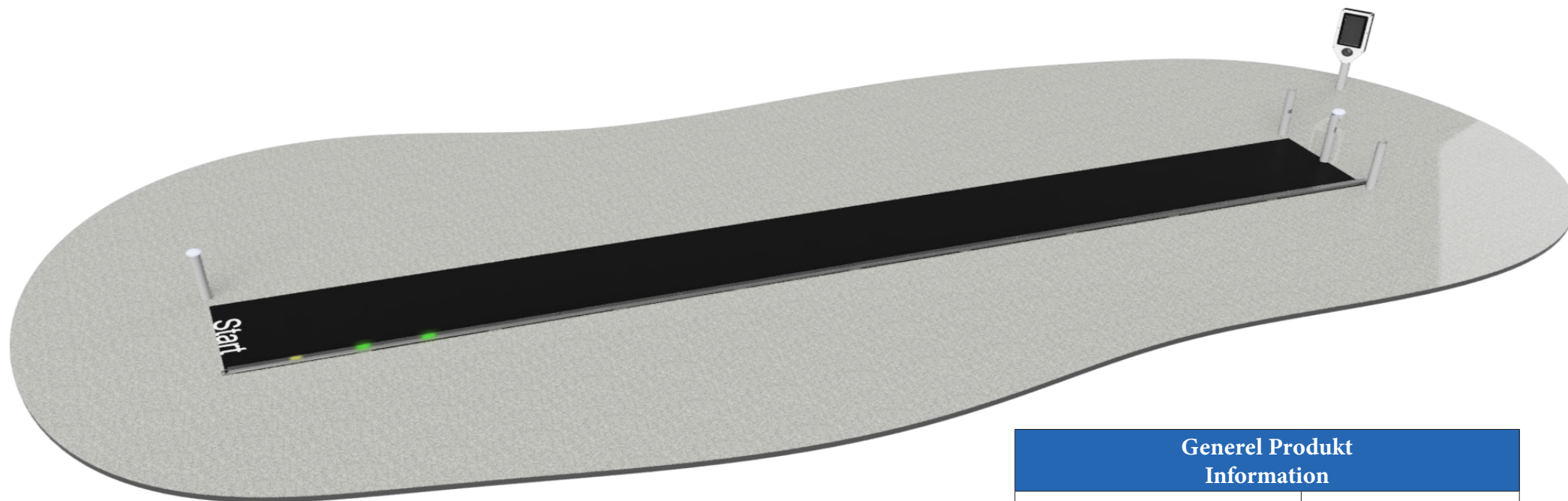


# Løbelys - Sprintbane

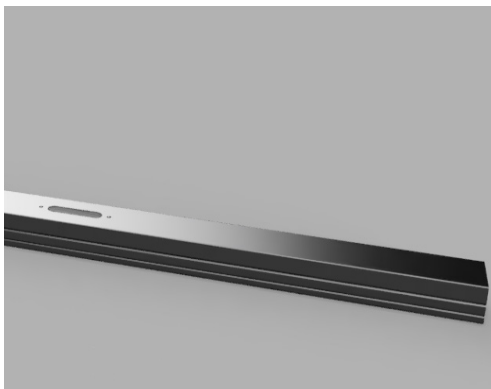


**Løb med en ghostrunner. Løb om kap med en ghostrunner. Få din tid målt med en fotosensor.**

Dette er Løbelys - Sprintbanen et fleksibelt pacer system designet til at gøre os mere aktive. Dette gøres ved at levere en modstander eller partner til løberen gennem brugen af LED moduler. Den kommer med indbyggede løbeaktiviteter, så som "Electronic Pacer", som er udviklet i samarbejde med førende atleter og eksperter. Samt en game controller og fotosensor der gør det muligt at følge dine resultater. Det er nemt at betjene og kan bruges af en bred gruppe af atleter, løberer, og den generelle befolkning. Kompetencer har ingen betydning for brugen og glæden af Løbelys - Sprintbane.

Løbelys - Sprintbane er designet til permanent udendørs brug. Dets system er bygget på en platform der er solgt af PlayAlive over hele verden i mere end 10 år. Platformen tillader sporing af brug samt opdatering af aktiviteter via internettet. Kunden vil have adgang til dette samt Set-up indstillinger og installation af nye aktiviteter.

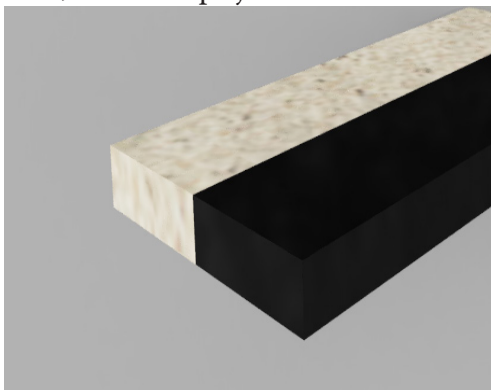
Generel Produkt Information	
Navn	Løbelys - Sprintbane
Alder	5-95 år
Antal brugere	Afhænger af den valgte aktivitet.
Dimensioner	20/60/100x1x1,5m
Aktiviteter kan opdateres regelmæssigt	✓
Farvemuligheder	<input type="checkbox"/> <input checked="" type="checkbox"/>



## LED skinne

Løbelys - sprintbanen er bygget op omkring aluminiums skinner på 5 m. med ét LED modul per meter. Banens længde kan variere mellem 20m, 60m, eller 100m med mulighed for specialløsninger.

Skinnerne kan enten monteres i plan med, eller ovenpå jorden.



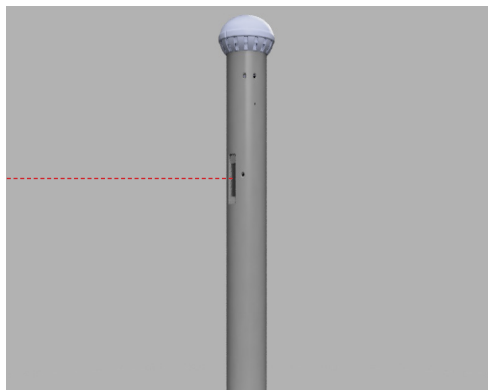
## Underlag:

Løbelys - Sprintbanen er designet til udendørs brug og er kompatibel med diverse underlag, så som grus og gummi. Bemærk at underlaget ikke forsynes af PlayAlive.



## LED Modul

LED modulerne er en essentiel del af Løbelys - Sprintbanen idet de guider løberen og aktiviteterne. LED modulet inkluderer 10 LEDer (2x8 cm) og bygges ind i LED skinnerne. Lyset bevæger sig over skinnerne i forskellige farver og hastigheder som bestemt af aktiviteten.



## Stolpe med fotosensor

Stolpen ved målstregen er udstyret med en fotosensor. Fotosensoren kan måle præcist hvornår målstregen krydses. Derved kan den måle tiden, vinderen, osv.



## Game controller

Løbelys - Sprintbanens game controller giver brugeren mulighed for at vælge mellem de forskellige aktiviteter, følge aktiviteten, samt se ens resultater (tid, vinder, osv.).

Installationsoplysninger	
Krævet plads	30/70/110 m <sup>2</sup>
Maksimal strømforbrug	500 W
Spænding	230 V
Strømforbrug under brug (Gennemsnitligt)	10W-40W
Installationstid for playAlive komponenter	1 dag
Fragtvægt (20 m)	80 kg
Faldhøjde	Ingen krav
Garanti	
Elektroniske dele	2 år
Stål	5 år
Garanteret reservedele	Ja

## Beep-Test

En beep-test er en måde hvorpå ens kondital kan måles. Når denne aktivitet vælges og startes vil LED modulerne lyse op et modul af gangen, og bevæge sig fra den ene ende af banen til den anden. Målet er her at følge lyset. For hver runde (fra den ene ende til den anden) øges hastigheden lysene bevæger sig med.

En beep-test udføres på en 20 m bane, som platformen måler op.

Der er mulighed for at flere kan tage testen på én gang. Eftersom beep-testen vil fortsætte, gradvist sætte hastigheden op og vise konditallet for hver runde, er antallet af deltagere kun begrænset af det antal personer banen kan rumme.



## Race

En anden aktivitet der er inkluderet er Race. Her kan du teste dig selv og din fart mod forskellige modstandere. Ved at bruge LED modulerne som en indikation af fart kan du løbe om kap med dit yndlings dyr, atlet, maskine, eller dagens hurtigste tid.

Kapløbets vinder bestemmes med en fotosensor ved målstregen og din tid vises på game controlleren.



## Electric Pacer

Med Electric Pacer vælges en hastighed det ønskes at løbe i (min/km) og aktiviteten startes. Målet er her at man holder samme tempo som LED modulerne da de bevæger sig over LED Skinnerne i den valgte hastighed. Aktiviteten kan hjælpe en med at træne og øge ens hastighed over kortere distancer og dermed mindske ens tid ved kapløb.



Informationer kan ændres uden varsel.

# Dimensioner

